

hoch

Standard

klein

INNENKISSEN (Inlet)

1 x im Stoffbruch zuschneiden

Nahtzugabe von 1,5cm hinzufügen

Stoffbruch / Fadenlauf

--	--	--

hoch

Standard

klein

--	--	--

Stoffbruch / Fadenlauf

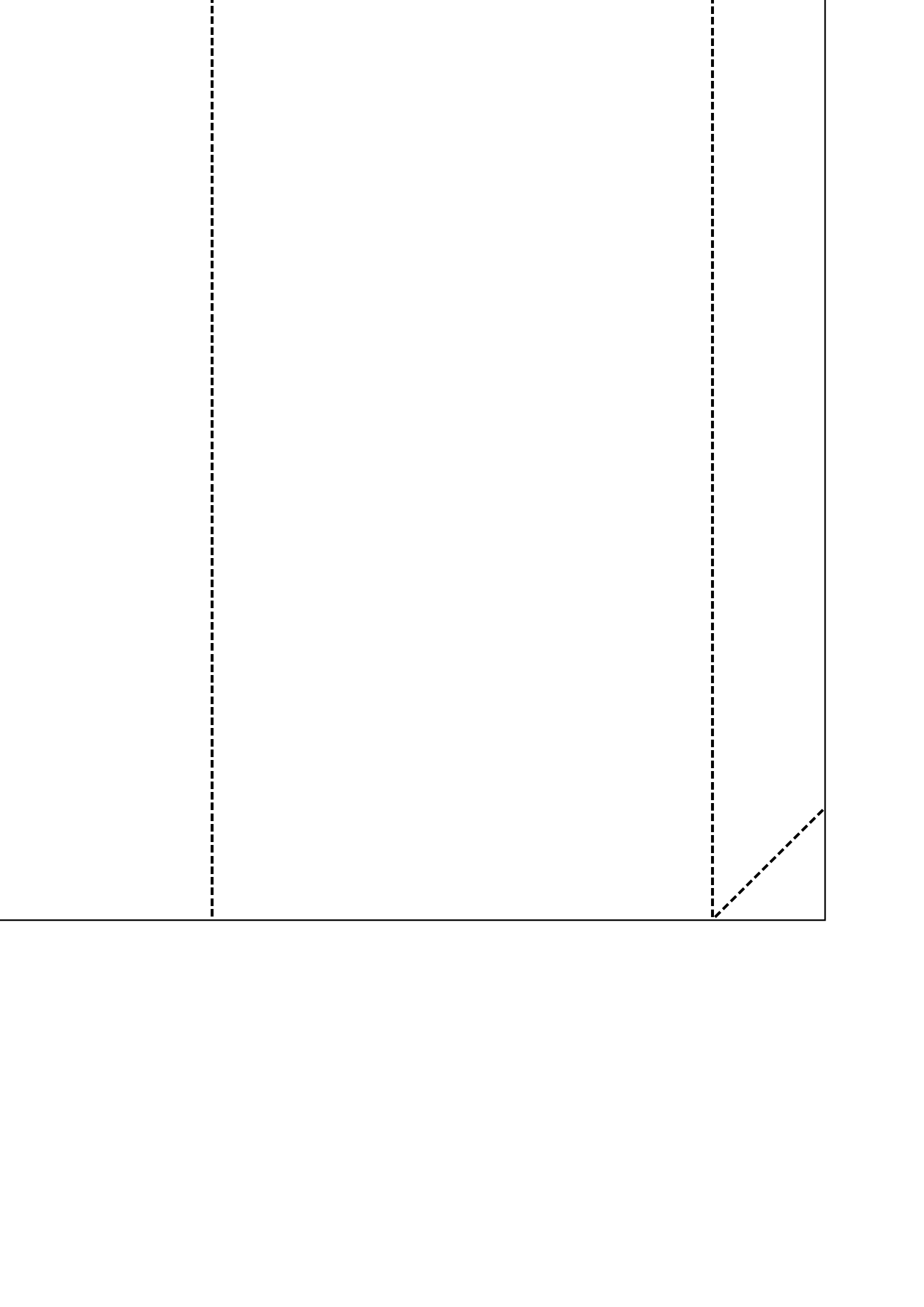
Biese

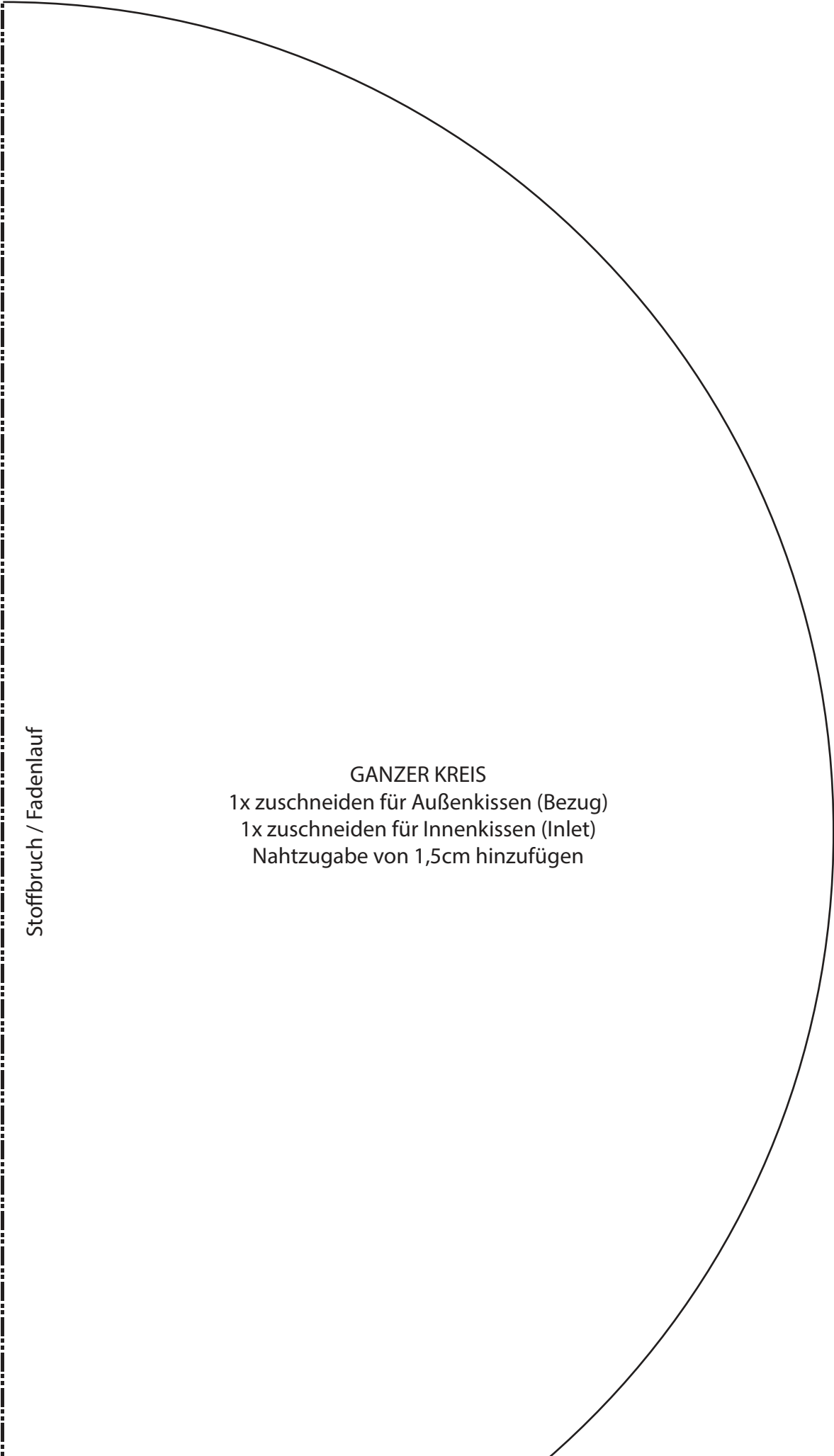
AUSSENKISSEN (Bezug)

1x zuschneiden

Nahtzugabe von 1,5cm hinzufügen

unten





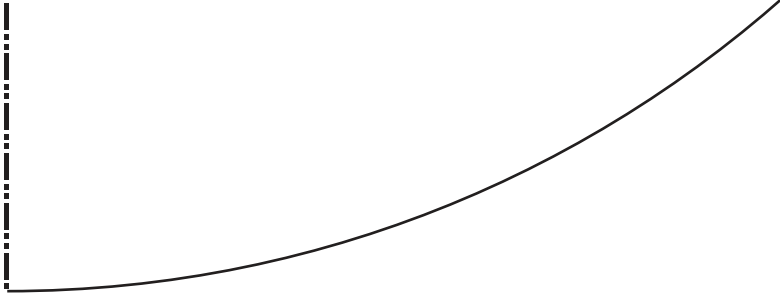
Stoffbruch / Fadenlauf

GANZER KREIS

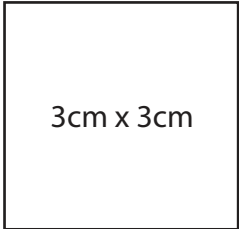
1x zuschneiden für Außenkissen (Bezug)

1x zuschneiden für Innenkissen (Inlet)

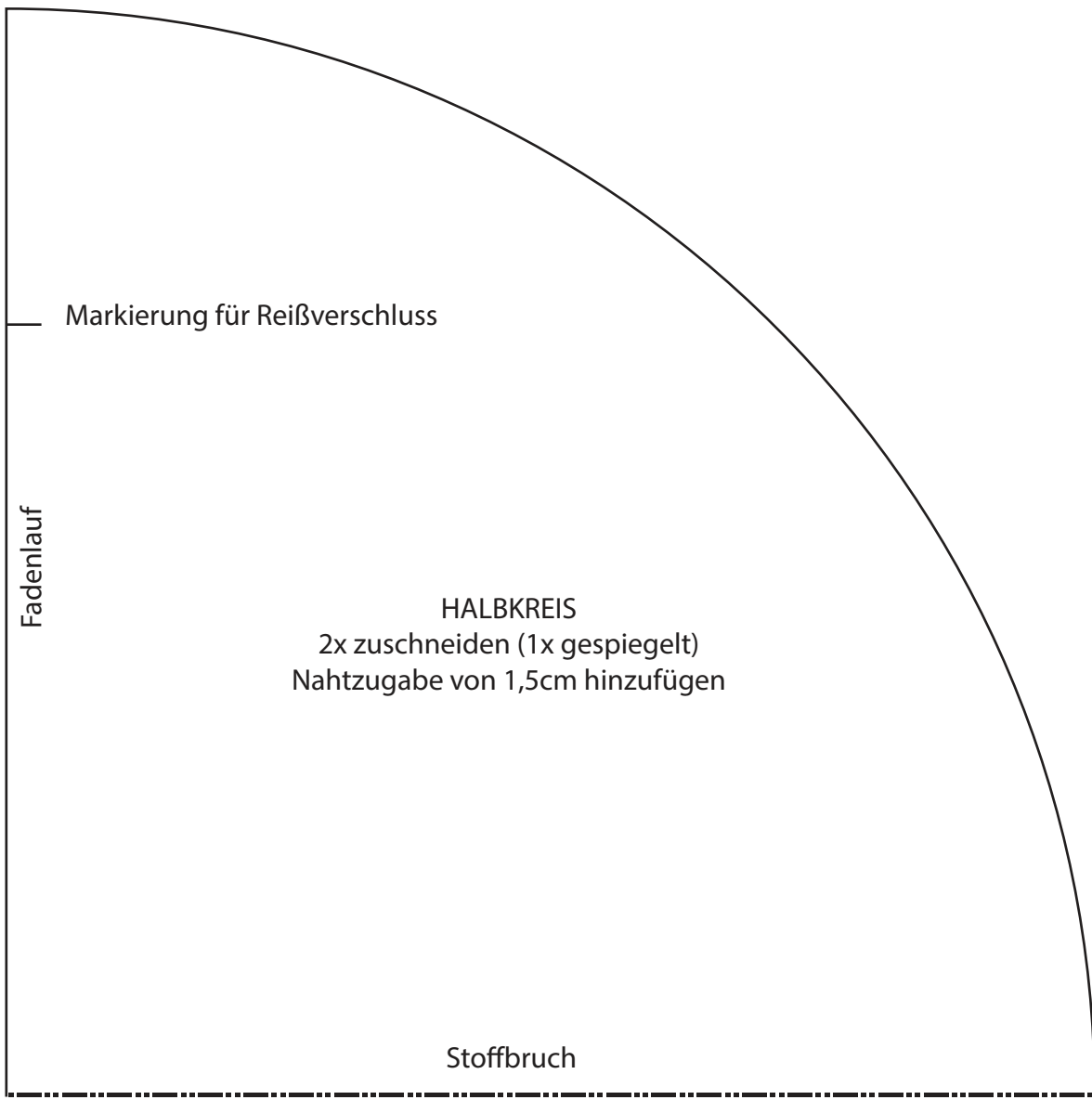
Nahtzugabe von 1,5cm hinzufügen



ABDECKKREIS
1x ohne Nahtzugabe zuschneiden



3cm x 3cm



hoch		
Standard		
klein		GRIFF 1 x zuschneiden Nahtzugabe von 1,5cm hinzufügen